

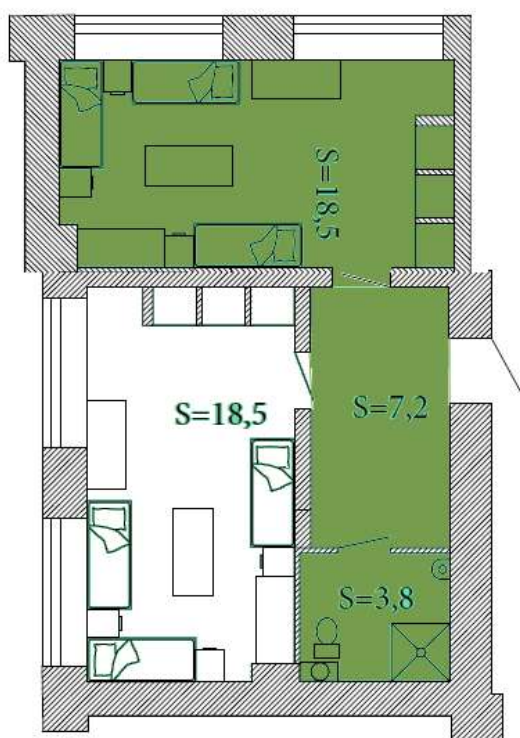
ХАРАКТЕРИСТИКА ЖИЛОГО БЛОКА

Тип комфортности: **Общ. 1-10-1**

I. Общая характеристика общежития

№ п/п	Наименование показателя	Значение показателя (описание)
1.	Адрес	Общежитие №1, В.О., Малый проспект дом, 38-40
2.	Тип общежития	Коридорный
3.	Наличие лифта	Пассажирский, вместимостью 4 человека, грузовой, вместимостью 12 человек
4.	Санитарно-техническое состояние	Полностью соответствует нормам
5.	Количество жилых блоков	246
6.	Наличие мусоропроводов	-
7.	Кухни общего пользования	Одна/три на этаж (три электрических плиты в каждой)
8.	Пункт общественного питания	Кафе на 44 посадочных места
9.	Дополнительные услуги	Прачечная самообслуживания, компьютерный класс на 11 посадочных мест, система кабельного телевидения, система Internet, система банковского самообслуживания
10.	Наличие охраны	Круглосуточно, вход по пропускам
11.	Удаленность здания от Учебного центра, км	2,2

II. Характеристика жилого блока



ЖИЛОЙ БЛОК НА 6 ЧЕЛОВЕК

Показатель	Значение
1. Кол-во проживающих в комнате	3
2. Полезная площадь, м²	29,5
3. Комплектация	
кровать односпальная евро с пружинным матрасом	3
шкаф-купе	1
тумба прикроватная	3
стол письменный	3
стул	3
санузел	душевая кабина, унитаз, раковина