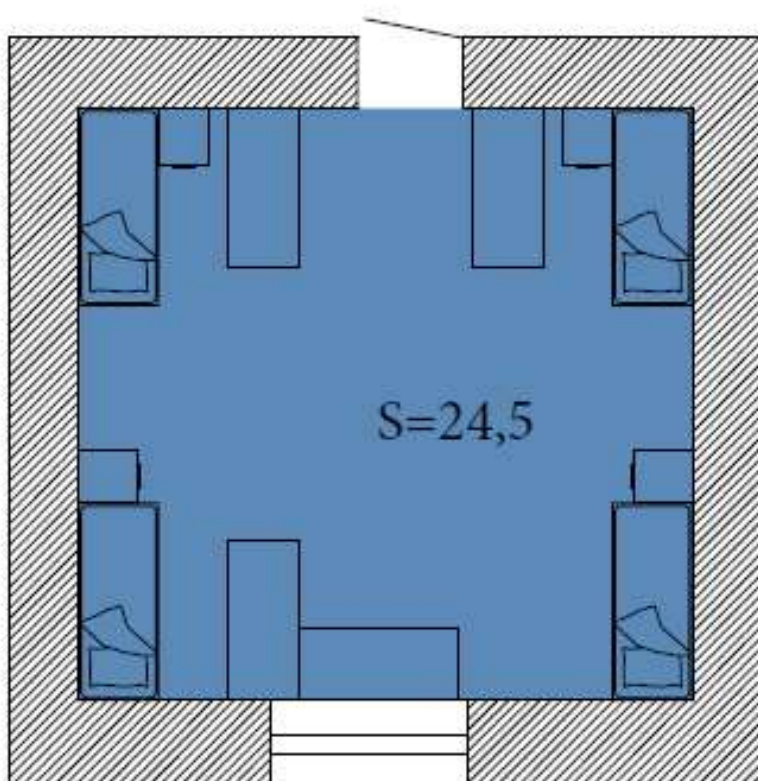


ХАРАКТЕРИСТИКА ЖИЛОГО БЛОКА

Тип комфортности: **Общ. 2-4****I. Общая характеристика общежития**

№ п/п	Наименование показателя	Значение показателя (описание)
1.	Адрес	Общежитие №2, В.О., Шкиперский проток, дом 5
2.	Тип общежития	Коридорный
3.	Наличие лифта	-
4.	Санитарно-техническое состояние	Полностью соответствует нормам
5.	Количество жилых блоков	250
6.	Наличие мусоропроводов	1 на этаж
7.	Кухни общего пользования	Одна/две на этаж (две газовые/электрические плиты в каждой)
8.	Пункт общественного питания	Кафе на 36 посадочных места
9.	Дополнительные услуги	Прачечная самообслуживания, компьютерный класс на 16 посадочных мест, система Internet
10.	Наличие охраны	Круглосуточно, вход по пропускам
11.	Удаленность здания от Учебного центра, км	2,1

II. Характеристика жилого блока**ЖИЛОЙ БЛОК НА 4 ЧЕЛОВЕКА**

Показатель	Значение
1. Кол-во проживающих в комнате	4
2. Полезная площадь, м²	24,5
3. Комплектация	
кровать односпальная евро с пружинным матрасом	4
шкаф-купе	1
тумба прикроватная	4
стол письменный	3
стул	4
полка навесная	4
санузел	Раздельный общего пользования (душевая одна на общежитие, туалет один на этаж)