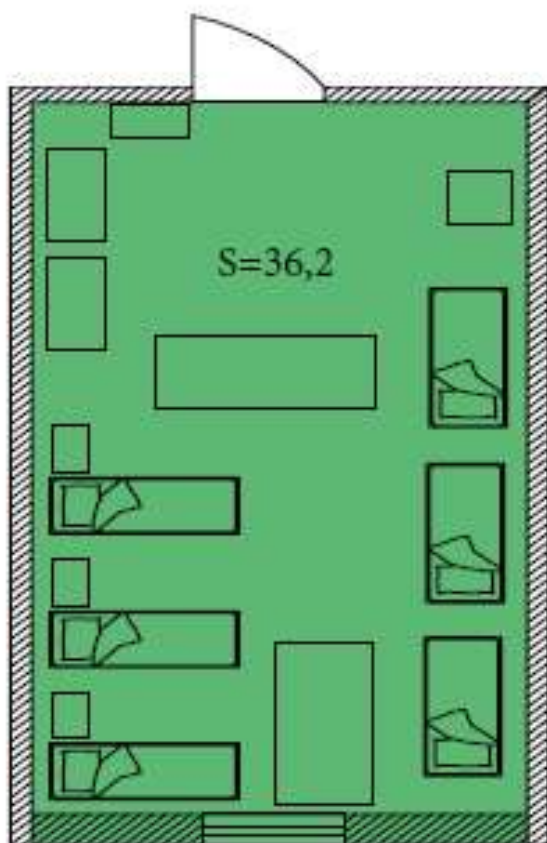


## ХАРАКТЕРИСТИКА ЖИЛОГО БЛОКА

Тип комфортности: **Общ. 5-2****I. Общая характеристика общежития**

№ п/п	Наименование показателя	Значение показателя (описание)
1.	Адрес	Общежитие №5, В.О., Наличная улица, дом 28/16, этаж 2,3
2.	Тип общежития	Коридорный
3.	Наличие лифта	Пассажирский, вместимостью 8 человек, грузовой, вместимостью 13 человек
4.	Санитарно-техническое состояние	Полностью соответствует нормам
5.	Количество жилых блоков	23
6.	Наличие мусоропроводов	-
7.	Кухни общего пользования	-
8.	Пункт общественного питания	Кафе на 44 посадочных места
9.	Дополнительные услуги	Система кабельного телевидения, система Internet
10.	Наличие охраны	Круглосуточно, вход по пропускам
11.	Удаленность здания от Учебного центра, км	4,2

**II. Характеристика жилого блока****ЖИЛОЙ БЛОК НА 6 ЧЕЛОВЕКА**

Показатель	Значение
<b>1. Кол-во проживающих в комнате</b>	<b>6</b>
<b>2. Полезная площадь, м<sup>2</sup></b>	<b>36,2</b>
<b>3. Комплектация</b>	
кровать односпальная евро с пружинным матрацем	<b>6</b>
шкаф-купе	<b>2</b>
тумба прикроватная	<b>6</b>
стол письменный	<b>1</b>
стул	<b>6</b>
санузел	<b>Раздельный общего пользования (один на этаж)</b>