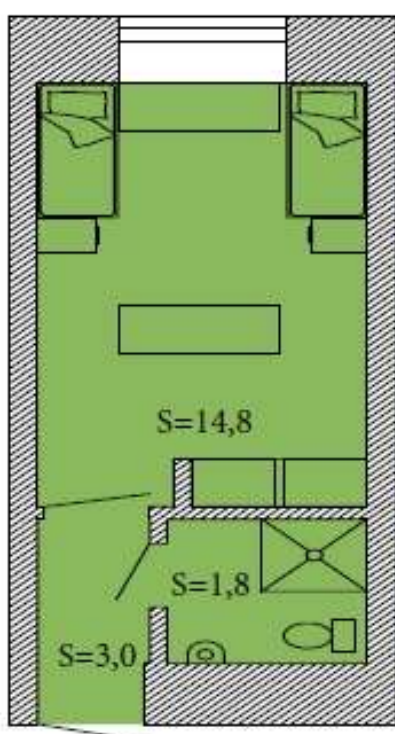


## ХАРАКТЕРИСТИКА ЖИЛОГО БЛОКА

Тип комфортности: **Общ. 1-4****I. Общая характеристика общежития**

| № п/п | Наименование показателя                   | Значение показателя (описание)   |
|-------|---|--|
| 1.    | Адрес                                     | Общежитие №1, В.О., Малый проспект дом, 38-40  |
| 2.    | Тип общежития                             | Коридорный   |
| 3.    | Наличие лифта                             | Пассажирский, вместимостью 4 человека, грузовой, вместимостью 12 человек   |
| 4.    | Санитарно-техническое состояние           | Полностью соответствует нормам   |
| 5.    | Количество жилых блоков                   | 246  |
| 6.    | Наличие мусоропроводов                    | -  |
| 7.    | Кухни общего пользования                  | Одна/три на этаж (три электрических плиты в каждой)  |
| 8.    | Пункт общественного питания               | Кафе на 44 посадочных места  |
| 9.    | Дополнительные услуги                     | Прачечная самообслуживания, компьютерный класс на 11 посадочных мест, система кабельного телевидения, система Internet, система банковского самообслуживания |
| 10.   | Наличие охраны                            | Круглосуточно, вход по пропускам   |
| 11.   | Удаленность здания от Учебного центра, км | 2,2  |

**II. Характеристика жилого блока****ЖИЛОЙ БЛОК НА 2 ЧЕЛОВЕКА**

| Показатель  | Значение  |
|---|---|
| <b>1. Кол-во проживающих в комнате</b>                  | <b>2</b>  |
| <b>2. Полезная площадь, м<sup>2</sup></b>               | <b>19,6</b>                                     |
| <b>3. Комплектация</b>                                  |   |
| кровать<br>односпальная евро<br>с пружинным<br>матрацем | <b>2</b>  |
| шкаф-купе   | <b>1</b>  |
| тумба<br>прикроватная                                   | <b>2</b>  |
| стол письменный   | <b>1</b>  |
| стул  | <b>2</b>  |
| санузел   | <b>душевая кабина,<br/>унитаз,<br/>раковина</b> |