

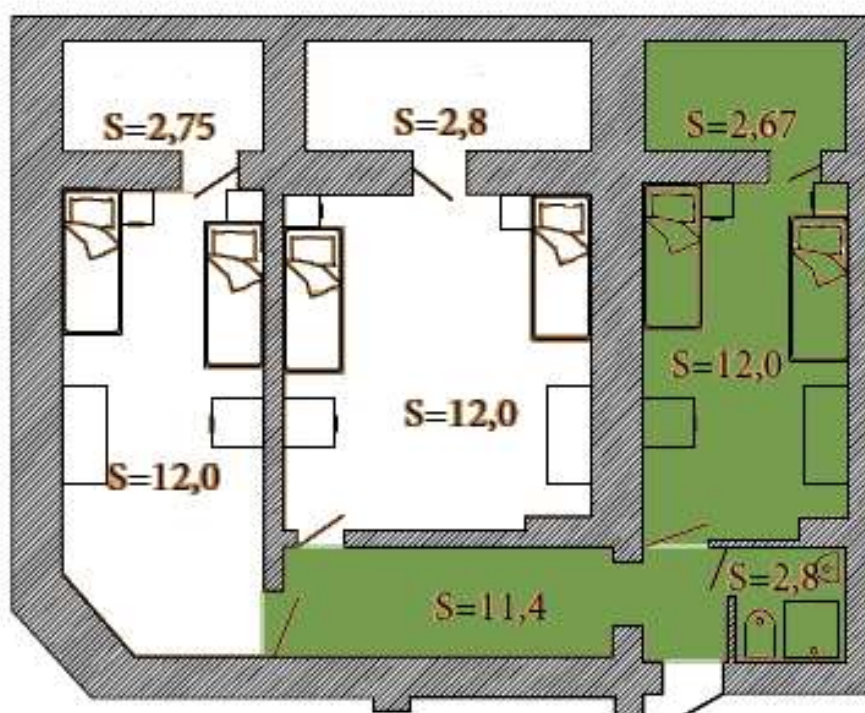
ХАРАКТЕРИСТИКА ЖИЛОГО БЛОКА

Тип комфортности: **Общ. 3-5-1**

I. Общая характеристика общежития

№ п/п	Наименование показателя	Значение показателя (описание)
1.	Адрес	Общежитие №3, В.О., Наличная улица, дом 46, корпус 1, 2
2.	Тип общежития	Коридорный
3.	Наличие лифта	3 пассажирских, вместимостью 6 человек каждый, грузовой, вместимостью 12 человек/ 3 пассажирских, вместимостью 13 человек
4.	Санитарно-техническое состояние	Полностью соответствует нормам
5.	Количество жилых блоков	776
6.	Наличие мусоропроводов	2 на этаж
7.	Кухни общего пользования	Четыре на этаж (1 газовая плита в каждой) / две на этаж (3 электрические плиты в каждой)
8.	Пункт общественного питания	Столовая на 126 посадочных места
9.	Дополнительные услуги	Прачечная самообслуживания, компьютерный класс на 14 посадочных мест, система кабельного телевидения, система Internet, система банковского самообслуживания
10.	Наличие охраны	Круглосуточно, вход по пропускам
11.	Удаленность здания от Учебного центра, км	5,5

II. Характеристика жилого блока



ЖИЛОЙ БЛОК НА 6 ЧЕЛОВЕК

Показатель	Значение
1. Кол-во проживающих в комнате	2
2. Полезная площадь, м ²	27,6
3. Комплектация	
кровать односпальная евро с пружинным матрасом	2
шкаф-купе	1
тумба прикроватная	2
стол письменный	1
стул	2
полка навесная	2
санузел	душевая кабина, унитаз, раковина