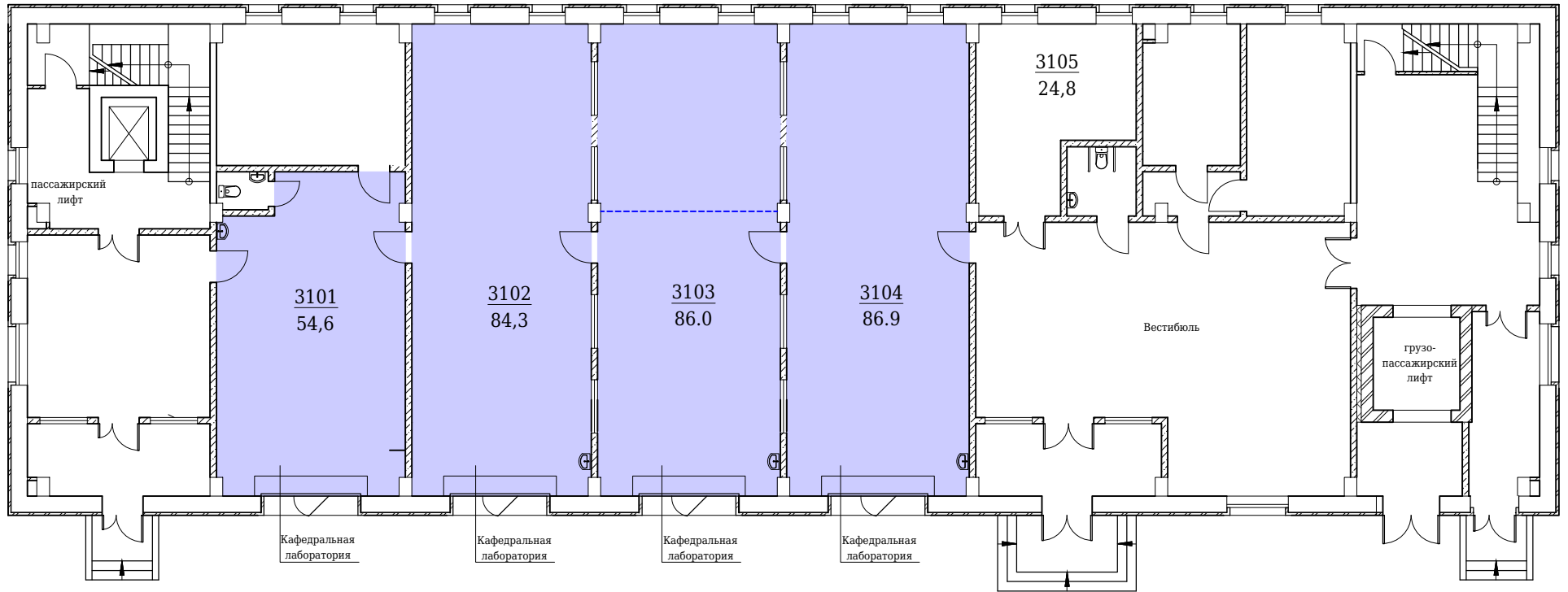
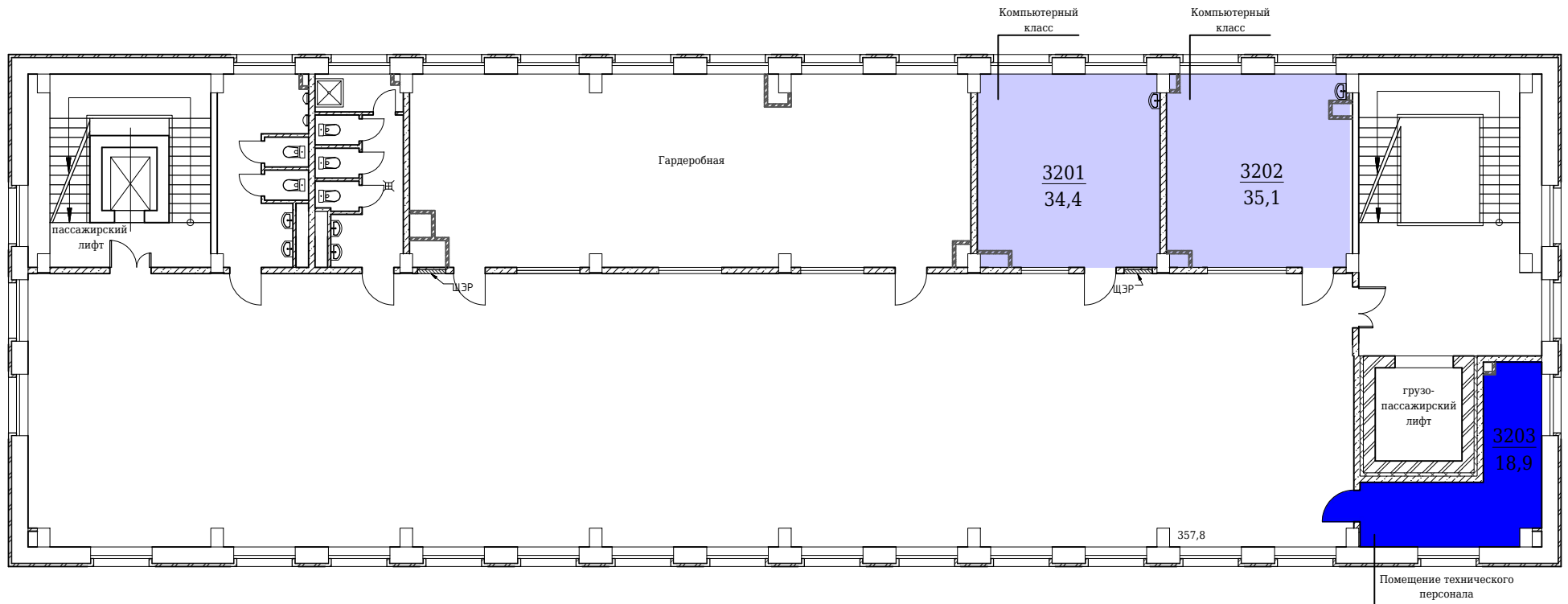


1 Этаж



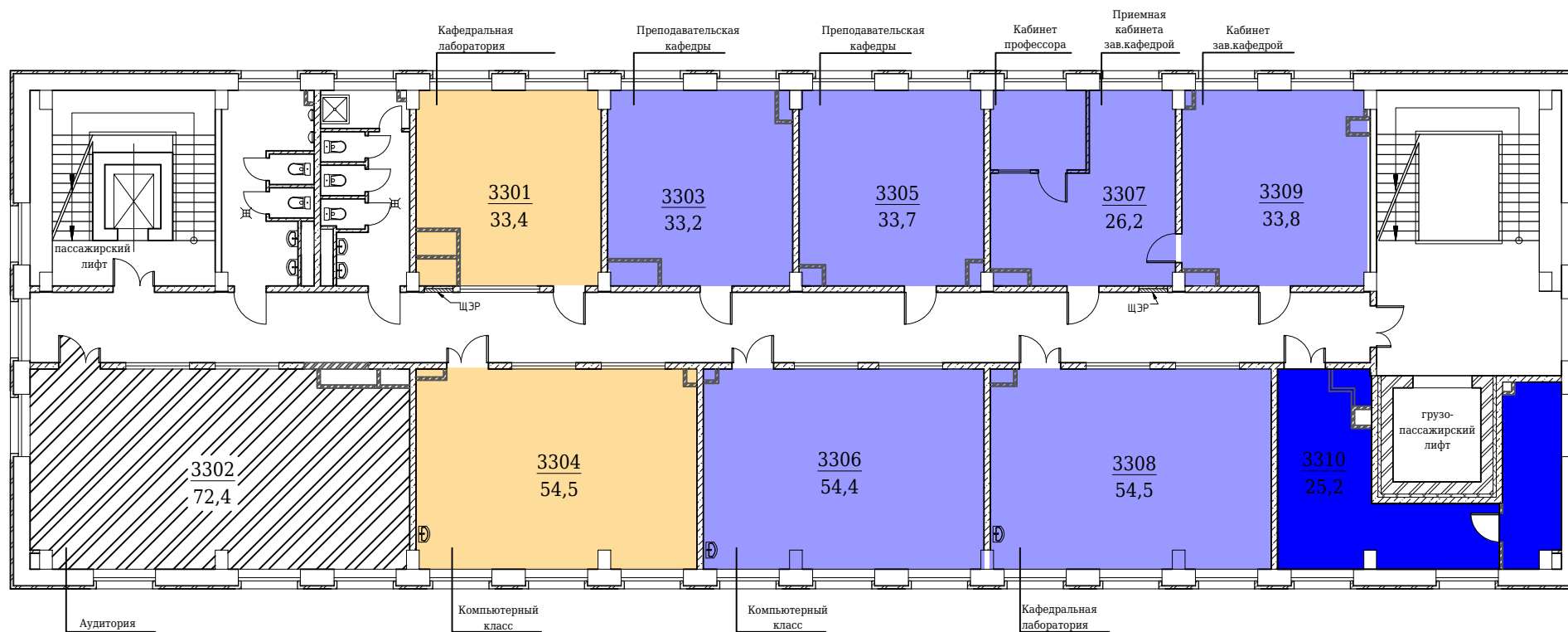
Кафедра Транспортно-технологических процессов и машин

2 Этаж



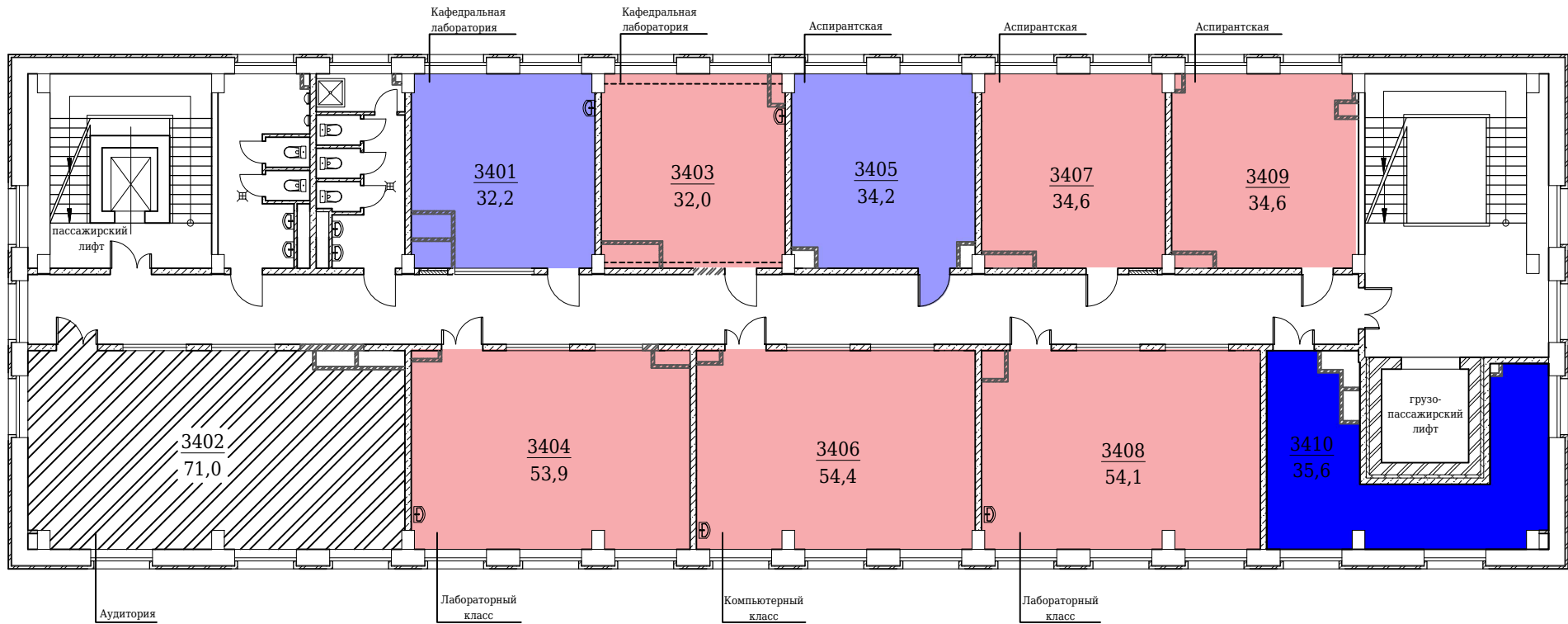
| | |
|---|--|
| Кафедра Транспортно-технологических процессов и машин | |
| Административно хозяйственное управление | |

3 Этаж



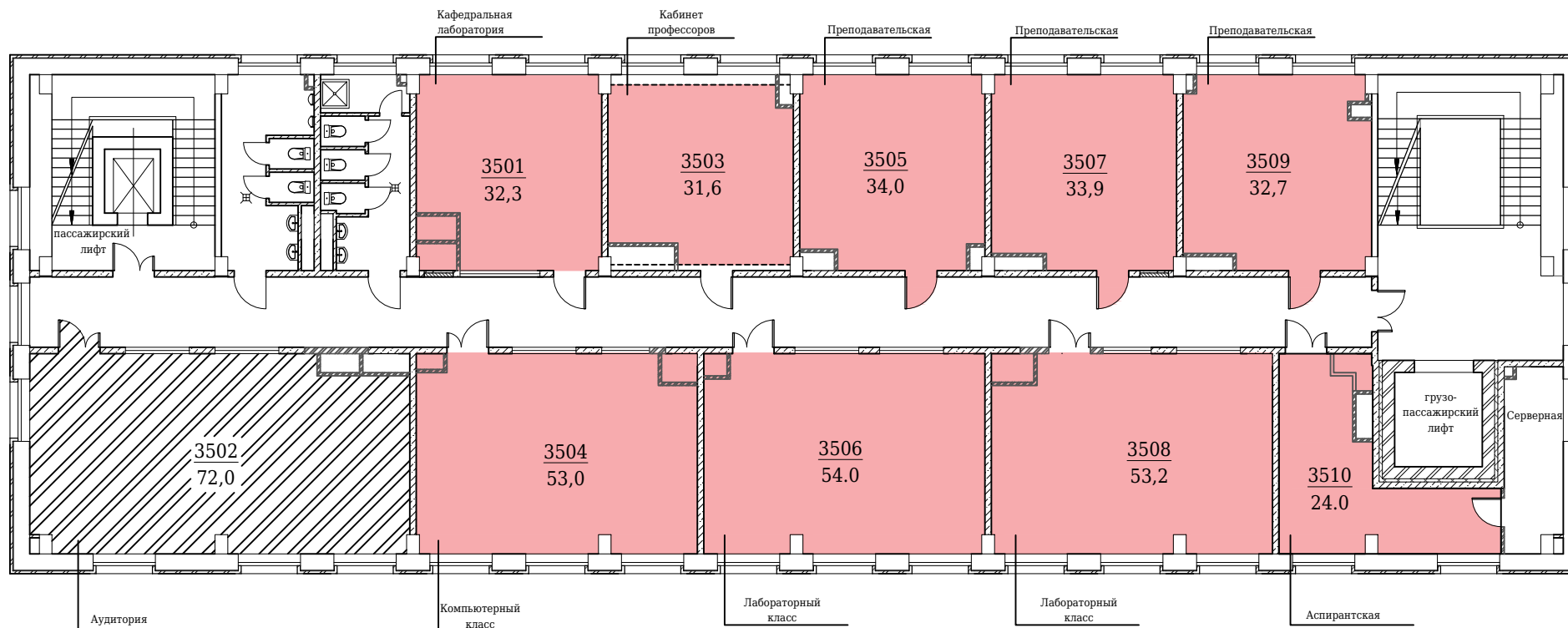
| | |
|---|--|
| Кафедра Транспортно-технологических процессов и машин | |
| Кафедра Электронных систем | |
| Административно хозяйственное управление | |
| Общеуниверситетский аудиторный фонд | |

4 Этаж



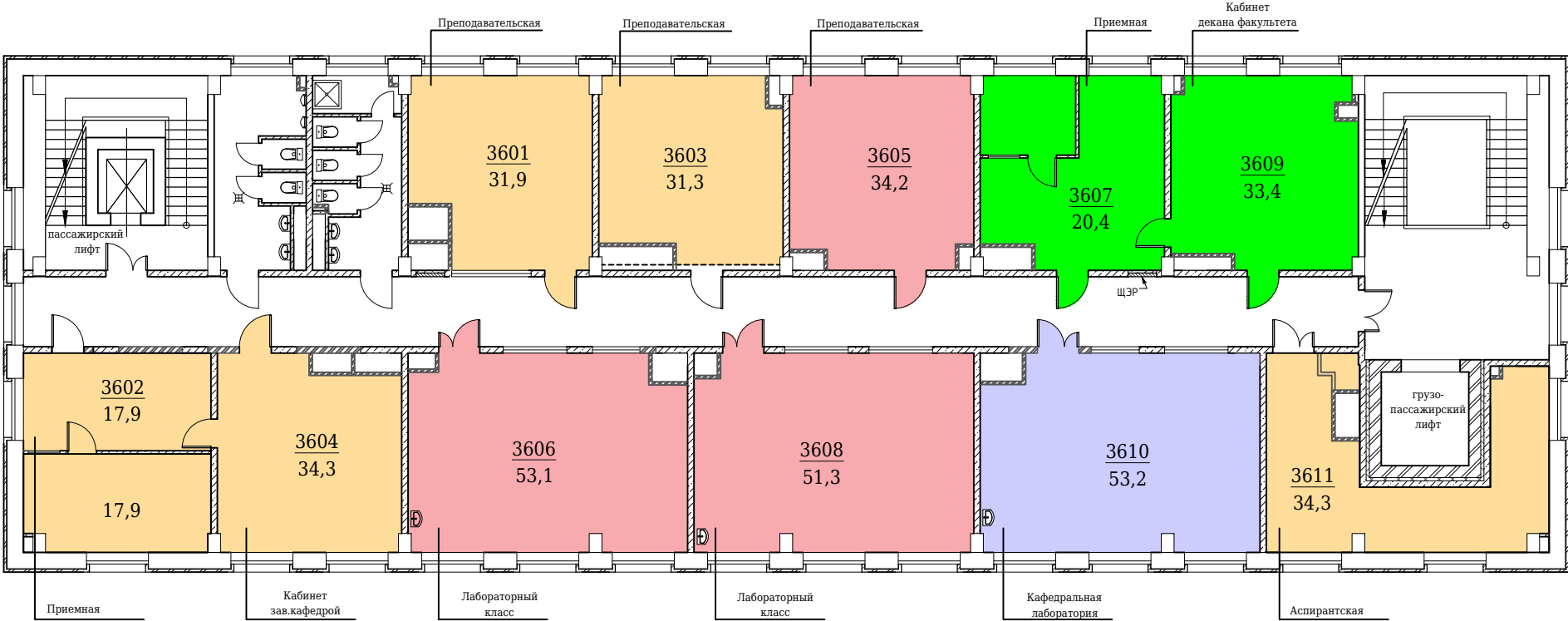
| | |
|---|--|
| Кафедра Транспортно-технологических процессов и машин | |
| Кафедра Электроэнергии и электромеханики | |
| Административно хозяйственное управление | |
| Общеуниверситетский аудиторный фонд | |

5 Этаж



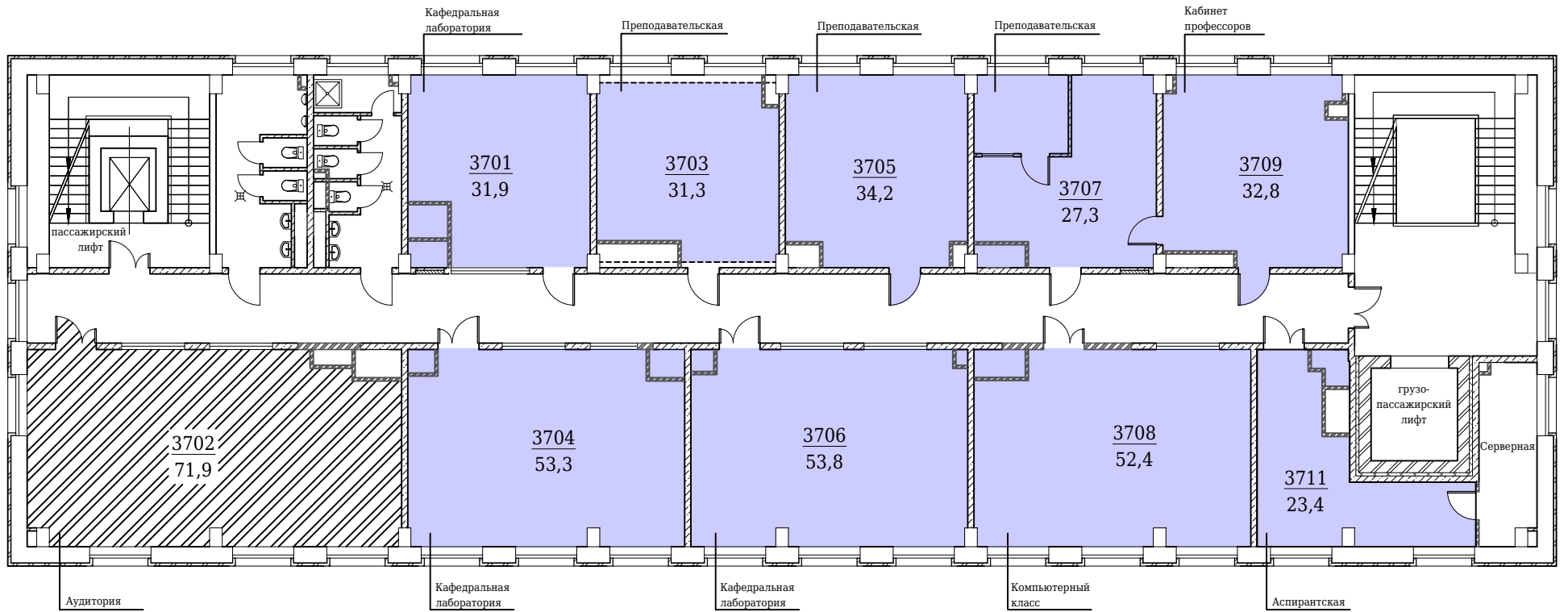
| | |
|--|--|
| Кафедра Электроэнергии и электромеханики | |
| Административно хозяйственное управление | |
| Общеуниверситетский аудиторный фонд | |

6 Этаж



| | |
|---|--|
| Кафедра Транспортно-технологических процессов и машин | |
| Кафедра Электроэнергии и электромеханики | |
| Кафедра Электронных систем | |
| Деканат энергетического факультета | |

7 Этаж



8 Этаж

