

ПОЛОЖЕНИЕ
О ЕДИНОМ «КАМПУСЕ ГОРНЫЙ»
федерального государственного бюджетного образовательного
учреждения высшего образования
«Санкт-Петербургский горный университет императрицы Екатерины II»

1. ОБЩИЕ ПОЛОЖЕНИЯ

1.1. Настоящее положение разработано в соответствии с действующим законодательством Российской Федерации и определяет порядок создания, цели, задачи, функции, права, ответственность и взаимодействие с другими подразделениями Единого «Кампуса Горный» федерального государственного бюджетного образовательного учреждения высшего образования «Санкт-Петербургский горный университет императрицы Екатерины II» (далее – Кампус, Университет).

1.2. Единый «Кампус Горный» создан в соответствии с приказом Ректора Университета №1467адм от 01.10.2024 года.

1.3. Единый «Кампус Горный» создается, реорганизуется и ликвидируется приказом Ректора Университета.

1.4. В своей деятельности Единый «Кампус Горный» руководствуется законодательством Российской Федерации, Уставом и локальными нормативными актами Университета, а также настоящим Положением.

2. ЦЕЛЬ

2.1. Создание инновационной научно-образовательной среды путем интеграции инфраструктурных объектов и резидентов Кампуса в единую функциональную экосистему, обеспечивающую эффективную реализацию учебной и научной деятельности, а также организацию и проведение социально-значимых физкультурно-спортивных, культурно-досуговых, научно-инновационных мероприятий.

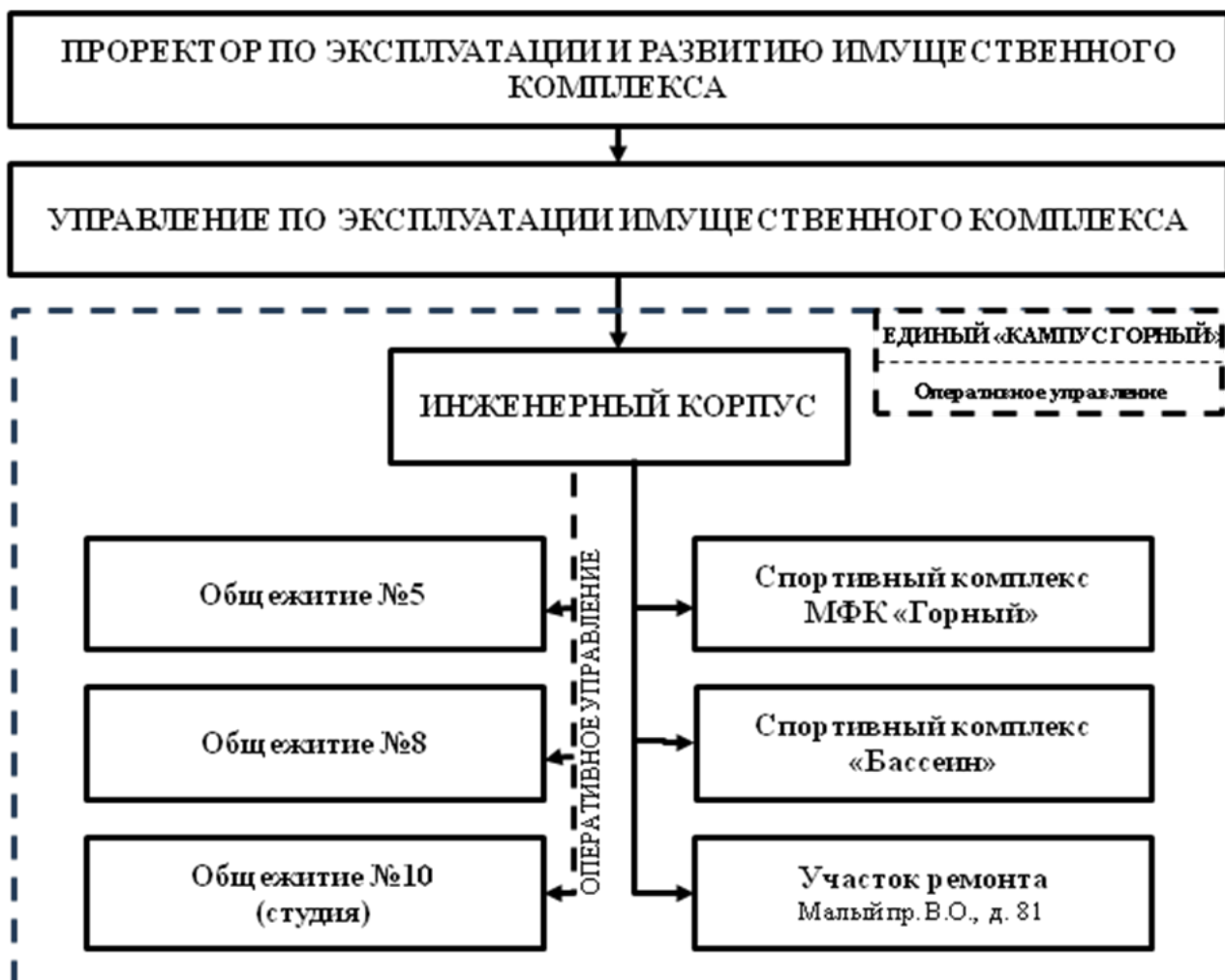
3. ОРГАНИЗАЦИОННАЯ СТРУКТУРА И СОСТАВ

3.1. Единый «Кампус Горный» входит в состав структурных подразделений, подчиненных проректору по эксплуатации и развитию имущественного комплекса.

3.2. Единый «Кампус Горный» находится в оперативном управлении директора служб эксплуатации Инженерного корпуса.

3.3. Структуру, численность и штатное расписание, изменения в структуру и в штатное расписание Единого «Кампуса Горный» утверждает Ректор Университета.

3.4. Структурная схема Единого «Кампуса Горный»:



3.5. В части прямого подчинения директора служб эксплуатации инженерного корпуса:

- Инженерный корпус;

- Спортивный комплекс МФК «Горный»;
- Спортивный комплекс «Бассейн»;
- Участок ремонта (Малый проспект В.О., дом 81);

Оперативного подчинения:

- Общежитие №5 (Наличная улица, дом 28/16, литера В);
- Общежитие №8 (Наличная улица, дом 10/13);
- Общежитие №10 (студия) (Наличная улица, дом 24, корпус 2).

4. ЗАДАЧИ

4.1. Обеспечение санитарного и технического состояния зданий, сооружений и помещений Единого «Кампуса Горный», а также прилегающей территории, в соответствии с действующей нормативно-правовой базой.

4.2. Создание комфортной среды для реализации труда и отдыха работников Единого «Кампуса Горный».

4.3. Организация оперативной и качественной подготовки документов, исполнение поручений, ведение делопроизводства.

4.4. Организация и участие в проведении аварийно-восстановительных работ основных фондов Единого «Кампуса Горный».

4.5. Обеспечение эффективного и рационального использования выделенных средств для работы Единого «Кампуса Горный».

4.6. Обеспечение контроля над сохранностью имущества, материальных ценностей Университета.

4.7. Организация работ по выполнению санитарной обработки зданий, помещений.

4.8. Организация работ по благоустройству, озеленению и уборке территории.

4.9. Создание интерьера на территории и в помещениях Единого «Кампуса Горный» в соответствии с требованиями дизайна Университета.

4.10. Проведение хозяйственных работ по подготовке Единого «Кампуса Горный» к новому учебному году и зимнему периоду.

4.11. Проведение профилактических мероприятий для функционирования систем водоснабжения, канализации, отопления, вентиляции, лифтового хозяйства и других.

4.12. Проведение противопожарных мероприятий в соответствии с Правилами противопожарного режима В РФ, утв. Постановлением Правительства РФ от 16 сентября 2020 года № 1479.

5. ФУНКЦИИ

5.1. Эффективная организация хозяйственной деятельности и эксплуатации помещений Единого «Кампуса Горный».

5.2. Ведение организационной и распорядительной документации.

5.3. Ведение документации по учету и движению материальных ценностей.

5.4. Администрирование рабочих процессов и документооборота.

5.5. Сбор информации о потребностях Университета в обеспечении учебного процесса.

5.6. Участие в организации и проведении мероприятий по развитию и построению профессиональной карьеры персонала.

5.7. Участие в организации обучения персонала.

5.8. Участие в организации адаптации и стажировки персонала.

5.9. Организация трудовой деятельности работников.

5.10. Текущий учет первичных результатов финансово-хозяйственной и управленческой деятельности служб эксплуатации.

5.11. Контроль реализации учебно-тренировочного процесса, участие в организации соревнований и сборов, здорового досуга и отдыха.

5.12. Участие в осуществлении социально-экономических, спортивно-оздоровительных проектов, направленных на массовое оздоровление обучающихся, аспирантов, преподавателей и сотрудников Университета.

5.13. Участие в обеспечении взаимодействия с физкультурно-спортивными вузами, средними специальными учебными заведениями, физкультурно-

спортивными организациями, спортивными клубами в части физкультурно-оздоровительной и спортивной работы.

5.14. Работа со студенческими советами, а также индивидуальная работа со студентами.

5.15. Учет и ведение табеля рабочего времени сотрудников Единого «кампуса Горный».

5.16. Обеспечение исправной работы инженерно-технических систем, оборудования Единого «Кампуса Горный» и своевременное устранение аварийных ситуаций в случае их возникновения.

5.17. Обеспечение выполнения правил охраны труда, техники безопасности и противопожарной безопасности при производстве работ на сооружениях, в зданиях и на прилегающей территории Единого «Кампуса Горный».

5.18. Обеспечение своевременной и качественной подготовки, технической эксплуатации, ремонта оборудования, а также контроля работы организаций, обеспечивающих техническое обслуживание инженерных систем.

5.19. Контроль расхода электроэнергии, теплоносителя и воды, недопущение их перерасхода.

5.20. Принятие мер по устранению нарушений санитарных норм и правил, в том числе выполнение требований органов государственного контроля (надзора) по устранению нарушений, выявленных при эксплуатации Единого «Кампуса Горный».

5.21. Обеспечение сохранности имущества и технического архива.

5.22. Ведение и учет необходимой документации и отчетности.

5.23. Внесение предложений по модернизации технологических процессов.

5.24. Выполнение графиков планово-предупредительных ремонтов оборудования.

5.25. Ознакомление посетителей с правилами пользования спортивных объектов Единого «Кампуса Горный».

5.26. Содержание номерного фонда Единого «Кампуса Горный» в надлежащем состоянии в соответствии с установленными санитарными правилами и нормами.

5.27. Обеспечение на территории Единого «Кампуса Горный» пропускного режима.

5.28. Предоставление проживающим и посетителям Единого «Кампуса Горный» необходимых основных услуг.

6. ПРАВА

Сотрудники Единого «Кампуса Горный» имеют право:

6.1. Запрашивать и получать от руководителей и уполномоченных ими сотрудников структурных подразделений Университета документы и сведения, необходимые для реализации целей и задач, возложенные на службы эксплуатации Единого «Кампуса Горный».

6.2. Определять соответствие действий, осуществляемых работниками и обучающимися Университета требованиям, действующего трудового, административного законодательства, законодательства об образовании Российской Федерации, внутренних документов Университета, процедуры принятия и реализации решений, организации учета и отчетности, включая внутреннюю информацию о применяемых решениях.

6.3. Привлекать при необходимости работников иных структурных подразделений Университета для решения задач служб эксплуатации Единого «Кампуса Горный».

6.4. В пределах своей компетенции подписывать и визировать документы.

6.5. Представлять предложения о поощрении отличившихся работников и обучающихся Университета.

6.6. Вести переписку с организациями, физическими лицами и структурными подразделениями Университета по вопросам, входящим в компетенцию служб эксплуатации Единого «Кампуса Горный».

7. ОТВЕТСТВЕННОСТЬ

6.7. Всю полноту ответственности за качество и своевременность выполнения обязанностей, возложенных настоящим положением в рамках действующего законодательства несет Руководитель Единого «Кампуса Горный».

На директора служб эксплуатации, в частности, возлагается персональная ответственность за ненадлежащее исполнение или неисполнение обязанностей по:

- планированию деятельности Единого «Кампуса Горный» и эффективное выполнение плана;
- обеспечению Единого «Кампуса Горный» работниками, отвечающими квалифицированным требованиям, предъявляемым к основным специалистам и рабочим, с учетом задач, своевременный их инструктаж и обучение;
- планированию деятельности и разработке мероприятий Единого «Кампуса Горный» для реализации стратегических целей Университета;
- построению организационной структуры взаимодействия структурных подразделений Университета;
- соблюдению правил внутреннего трудового распорядка;
- соблюдению норм этики делового общения;
- соблюдению требований охраны труда, техники безопасности и противопожарной безопасности, в том числе работниками Единого «Кампуса Горный»;
- выполнению служебных поручений вышестоящего руководства.
- разработке Правил пользования спортивными объектами Единого «Кампуса Горный»;
- ознакомление посетителей с правилами пользования спортивными объектами Единого «Кампуса Горный»;
- организации контроля за соблюдением правил пользования спортивными объектами Единого «Кампуса Горный»;

- организации медицинского обслуживания центрального объекта Единого «Кампуса Горный»;
- организации спасения при несчастных случаях, оказание первой медицинской помощи пострадавшим, а также предупреждение несчастных случаев и травматических повреждений;
- организации сохранности одежды и ценных вещей посетителей Единого «Кампуса Горный»;
- безаварийной эксплуатации, организации и проведении ремонта и обслуживания оборудования Единого «Кампуса Горный»;
- сохранности в полном объеме учебно-материальной базы Единого «Кампуса Горный»;
- неприятию мер по устранению нарушений санитарных норм и правил, в том числе невыполнение требований органов государственного контроля (надзора) по устранению нарушений выявленных при эксплуатации Единого «Кампуса Горный»;
- эффективному руководству работой сотрудников, контроль за их деятельностью, состояние трудовой и производственной дисциплины служб Единого «Кампуса Горный»;

8. ВЗАИМОДЕЙСТВИЕ С ДРУГИМИ ПОДРАЗДЕЛЕНИЯМИ

8.1. Подразделения Единого «Кампуса Горный» взаимодействуют:

- с руководством Университета, от которого получают распоряжения, документы, письма, задания, предоставляя в ответ проекты приказов, отчеты, служебные и докладные записки, информационные материалы;
- с подразделениями Университета, в которые направляет служебные записки и собирает от них сведения, касающиеся работы Единого «Кампуса Горный»;
- с другими организациями, в которые направляет и получает письма, заявки, информационные материалы.

**Утверждено
приказом Ректора
от 29.11.2024 г. № 1783 адм**